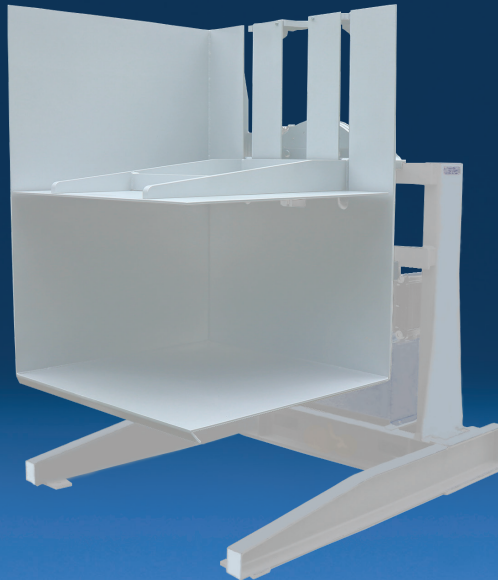


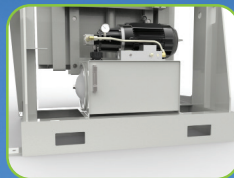
ステーションナリーロードインバーター



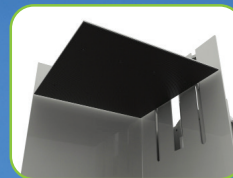
実績のある回転ドライブユニット



油圧ポンプユニットを搭載



側面と後方にフォークポケット付き



荷にやさしいパッド付アーム



リフトから操作可能なワイヤレスリモコン

用途

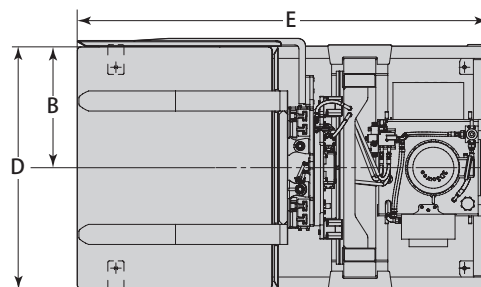
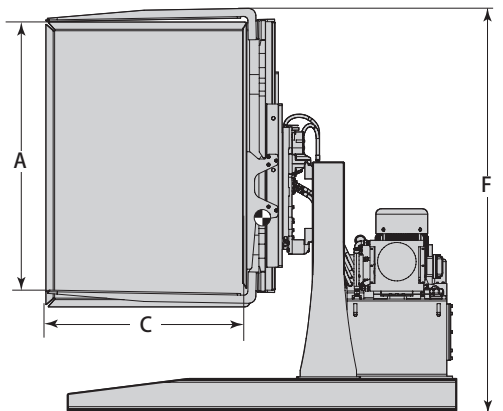
ステーションナリーロードインバーターは、荷の反転作業において高い信頼性と、効率性を発揮します。パレットやスリップシートへの荷の移し替え、破損したパレットやカートンの容易な交換を実現します。また、積み付けられた荷の底部に破損製品がある場合、その製品の取り出し作業などにも有効です。

特徴

- * 実績のある回転ドライブユニット
- * 油圧ポンプユニットを搭載
- * 荷の種類に合わせたクランプ圧を選択可能
- * 側面と後方にフォークポケット付き
- * リフトから操作可能なワイヤレスリモコン

オプション

- * ステンレス鋼板パッド
- * パッドサイズ変更可能
- * 開き寸法変更可能
- * 荷の搬入高さ変更可能



許容荷重 @ ロードセンター	カタログ番号	アーム開き範囲	電圧 3相 50Hz/60Hz	スライダ [®] から 回転中心までの距離	回転台奥行	回転台幅	本体全長	本体全高	重量
(kg@mm)		A (mm)		B (mm)	C (mm)	D (mm)	E (mm)	F (mm)	(kg)
1800@600	40E-SLI ★	820-1670	200V	610	1210	1210	2403	2210	2350

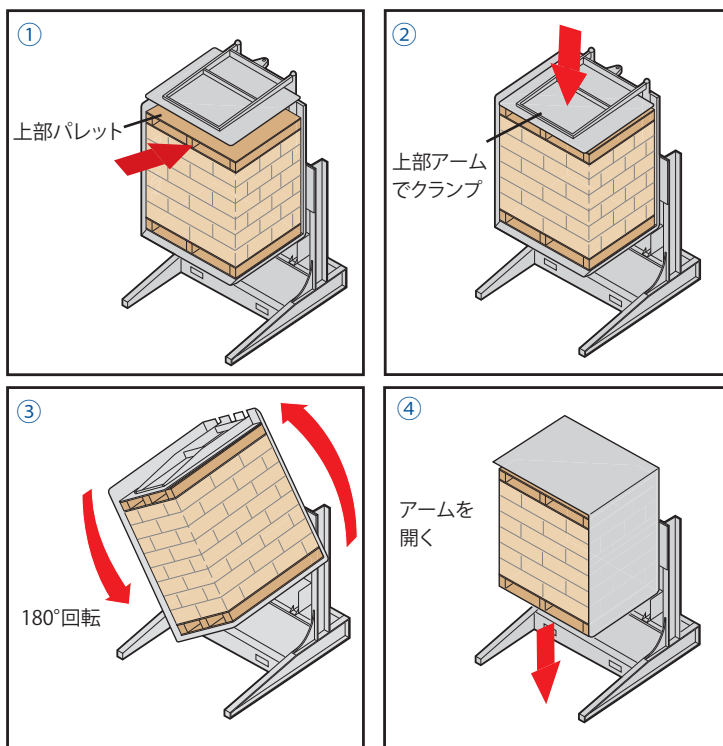
- * ステーションナリーロードインバーターは、受注生産品です。
ご注文の際は下記をご確認下さい:
- 作業条件、パレットのサイズ、材質、構造
 - 取り扱う荷物の情報(重量・サイズ(高さ×幅×長さ)、梱包状態)
 - 電圧・交流電源(3相)

経済的で作業効率アップ!

- パレットへの移し替え
- スリップシートへの移し替え
- 破損パレットやカートンの交換

パレットへの移し替え作業の流れ:

- パレット等へ積載された荷をステーションナリーロードインバーター内に配置し、もう一枚のパレット(荷を載せたいパレット)を上部へ挿入する
- 作業に応じた圧力にて上部アームで荷をクランプする
- 180°回転し、上部に挿入したパレットへ荷が載せ替えられる
- アームを開く



カスケード(ジャパン)リミテッド

本社 〒661-0978 兵庫県尼崎市久々知西町2丁目2番23号 TEL:06(6420)9771(代) FAX:06(6420)9777